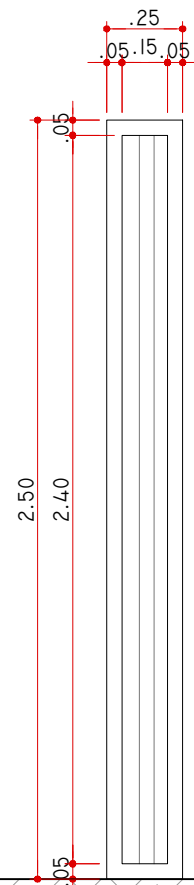
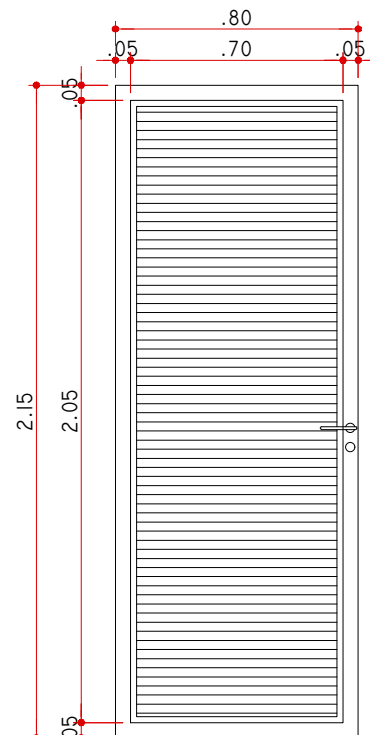


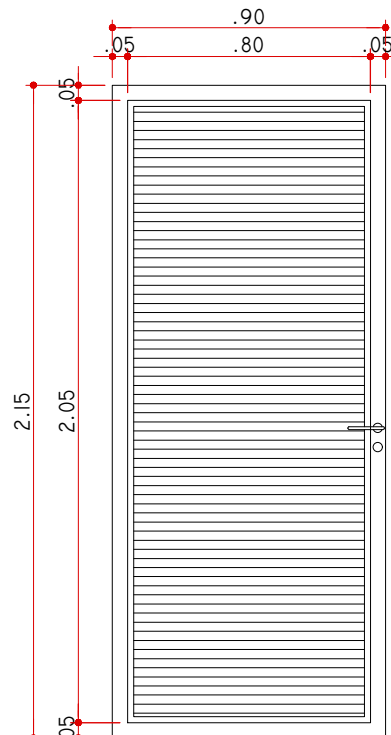
PORTÃO 01 - ESTACIONAMENTO VEREADORES | ELEVÇÃO 01
ESC. 1:25
01 PORTÃO EM ALUMÍNIO ANODIZADO PRETO COM SISTEMA DE CORRER
DIMENSÃO: 6,00x2,50M (LxA)



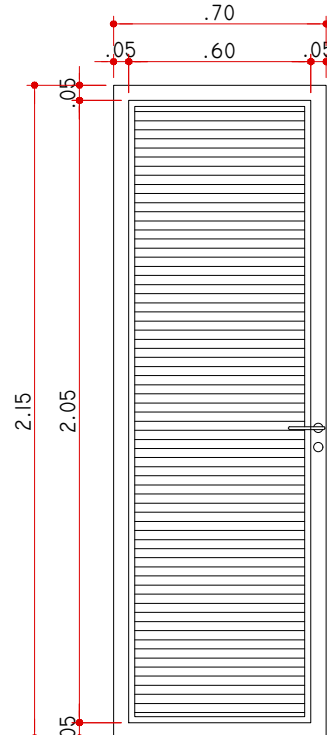
PORTÃO 01 - ESTACIONAMENTO VEREADORES |
ELEVÇÃO 02 | ESC. 1:25
01 ESTRUTURA FIXA EM ALUMÍNIO ANODIZADO PRETO
DIMENSÃO: 0,25x2,50M (LxA)



PORTA 02 - SALA MOTORISTAS
ESC. 1:25
01 PORTA DE GIRO EM ALUMÍNIO PRETA
COM VENEZIANA PRETA
DIMENSÃO: 0,80x2,15M




PORTA 03 - GUARITA
ESC. 1:25
01 PORTA DE GIRO EM ALUMÍNIO
PRETA COM VENEZIANA PRETA
DIMENSÃO: 0,90x2,15M



PORTA 04 - W.C
ESC. 1:25
01 PORTA DE GIRO EM ALUMÍNIO
PRETA COM VENEZIANA PRETA
DIMENSÃO: 0,70x2,15M

**TODAS AS MEDIDAS DEVEM SER CONFIRMADAS IN LOCO

OBSERVAÇÕES	REVISÃO	REVISADO POR	DESCRIÇÃO	DATA	ROSELY VAZ FEIJÓ & cia Ltda.			<div></div> <div>CÂMARA MUNICIPAL DE CUBATÃO</div>	
	R00	CAROLINA	EMIÇÃO INICIAL	ABRIL-24	Av. Conselheiro Nébias, 726 cj 24 –Santos/SP cep 11.045-002 tel (13)3232-5454				<div>ASSUNTO : PROJETO ARQUITETÔNICO PARA ÁREA DE ESTACIONAMENTO EM ANEXO A SEDE PRINCIPAL DA CÂMARA MUNICIPAL DE CUBATÃO</div> <div>LOCAL : RUA PEDRO DE TOLEDO - CUBATÃO - SP</div> <div>BAIRRO : CENTRO</div> <div>DESENHO : DETALHAMENTOS CAIXILHARIA</div> <div>ESCALA : 1:25</div> <div>DATA: ABRIL-2024</div> <div>PROCESSO: nº 02/2024</div>
					AUTOR DO PROJETO arq. ROSELY VAZ FEIJÓ				
					CAU N° A15953-0		VISTO		
					PROJ.		VISTO		
					DES.		DATA ABRIL-2024		
					RESP. TÉCNICO arq. ROSELY VAZ FEIJÓ		VISTO		
					CAU N° A15953-0		ARQUIVO CAD 464-EXE-PLANTA E DET. CAIXILHARIA-CUBATÃO		

10/20

REV. 00